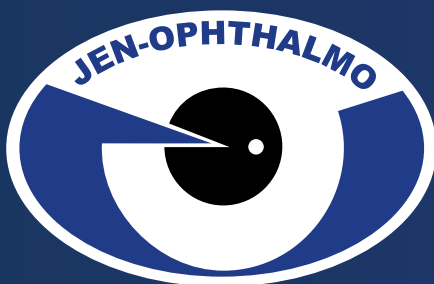


# drs VesselMap

Non-mydriatische Funduskamera  
mit Statischer Gefäßanalyse

Neue Version 2018

**NEU und EXKLUSIV  
bei Jen-Ophthalmo!**



Inhaber: Thomas Köhler  
Westbahnhofstraße 2  
07745 Jena  
+49 3641 6221 75  
info@jen-ophthalmo.de  
www.jen-ophthalmo.de



**Partnerschaft auf lange Sicht!**

# drs VesselMap

Non-mydriatische Funduskamera  
mit **Statischer Gefäßanalyse**

**Neue Version 2018**

Unser Kooperationsangebot

**19.900 Euro**

(23.681 Euro inkl. MwSt.)

ursprünglicher Paketpreis

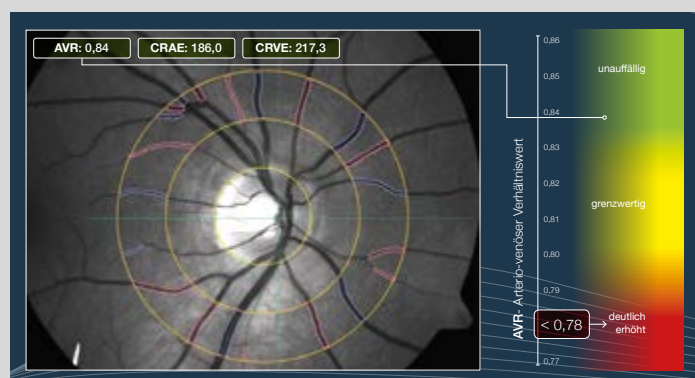
~~24.900 Euro~~

(29.631 Euro inkl. MwSt.)

## Produkthighlights

- > 5x schneller
- > noch bessere Bildqualität
- > optimierte Belichtungsfunktion
- > vollautomatisch & delegierbar
- > extrem kurze Aufnahmezeit
- > im Paket mit der Statischen Gefäßanalyse von imedos

## VesselMap



Am Nasstal 4, 07751 Jena  
[www.imesos.de](http://www.imesos.de)

## Datenprofil

Sehfeld 45° x 40°	10.4 Touchscreen
Fixationsziel 7 interne LEDs	Aufnahmeentfernung 37 mm
Sensorgröße 5 MPixel	Sensorauflösung 48 pixel/deg
Gewicht 19 kg	min. Pupillengröße 3,5 mm
Maße 55 x 55 x 33 cm (22' x 22' x 13')	



Inhaber: Thomas Köhler  
Westbahnhofstraße 2  
07745 Jena  
+49 3641 6221 75  
[info@jen-ophthalgo.de](mailto:info@jen-ophthalgo.de)  
[www.jen-ophthalgo.de](http://www.jen-ophthalgo.de)



**Partnerschaft auf lange Sicht!**